

РЕСПУБЛИКА БЕЛАРУСЬ

ПАСПОРТ

воинского захоронения

8106

(учетный номер)

1. Место и дата захоронения: Могилевская область, Могилевский район, Пашковский сельсовет, аг. Речки-1 (гражданское кладбище), 1942 г.
(область, район, город, сельсовет, населенный пункт, число, месяц, год)

2. Вид захоронения: Индивидуальная могила
(кладбище, братская могила, индивидуальная могила, место массового уничтожения)

3. Охранная зона (границы захоронения): 2,2 x 2,1 метров

4. Краткое описание захоронения и его состояние:

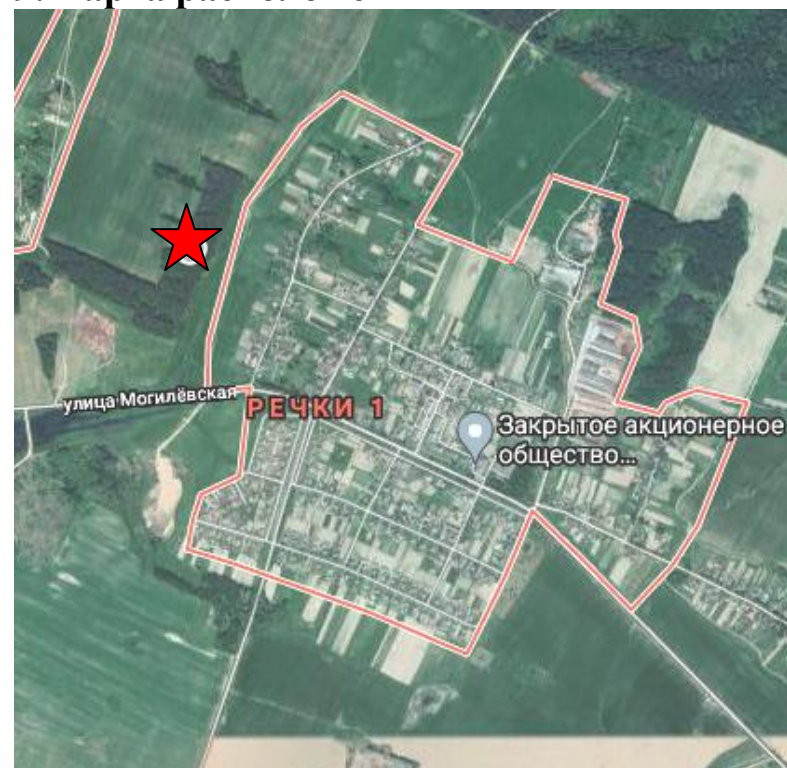
Индивидуальная могила неизвестного участника сопротивления, погибшего в годы Великой Отечественной войны в 1942 году. На захоронении установлен памятник и цветник из гранитной крошки, на лицевой стороне памятника выгравирован текст «Вечная слава советским воинам, погибшим в годы Великой Отечественной войны 1941-1945 гг.». Имеется металлическое ограждение. Состояние удовлетворительное.

5. Количество захороненных:

Всего	В том числе по категориям								Из них		Примечание
	военнослужащих		участников сопротивления		военнопленных		жертв войн		известных	неизвестных	
	известных	неизвестных	известных	неизвестных	известных	неизвестных	известных	неизвестных			
1	—	—	—	1	—	—	—	—	—	1	

6. Персональные сведения о захороненных:

№ п/п	Воинское звание	Фамилия	Собственное имя	Отчество (если таковое имеется)	Дата рождения	Дата гибели или смерти	Место первичного захоронения	Место службы	Место рождения и призыва
1.									

7. Кто осуществляет уход за захоронением: Пашковский сельисполком, ГУО «Речковская средняя школа»**8. Фотоснимок захоронения****9. Карта расположения**

10. Дополнительная информация: захоронение паспортизировано в 2021 году на основании свидетельских показаний.