

РЕСПУБЛИКА БЕЛАРУСЬ

ПАСПОРТ

захоронения жертв войн

8445

(учетный номер)

1. Место и дата захоронения: Могилевская область, Могилевский район, Вендорожский сельсовет,
д. Журавец 1 (гражданское кладбище), 10.02.1944 г.
(область, район, город, сельсовет, населенный пункт, число, месяц, год)

2. Вид захоронения: Братская могила
(кладбище, братская могила, индивидуальная могила, место массового уничтожения)

3. Охранная зона (границы захоронения): 1,5 x 2,0 метров

4. Краткое описание захоронения и его состояние:

Братская могила мирных жителей д. Журавец 1 – семьи Харкевич, убитых немецко-фашистскими захватчиками. На захоронении установлен металлический крест с табличкой, на которой выгравированы фамилии и годы жизни захороненных, имеется надпись следующего содержания «Погибли от рук фашистов». Согласно архивным сведениям отдела ЗАГС Могилевского райисполкома убиты немцами 10.02.1944. Имеется металлическое ограждение. Требуется установка памятного знака.

5. Количество захороненных:

Всего	В том числе по категориям								Из них		Примечание
	военнослужащих		участников сопротивления		военнопленных		жертв войн		известных	неизвестных	
	известных	неизвестных	известных	неизвестных	известных	неизвестных	известных	неизвестных			
2	—	—	—	—	—	—	2	—	2	—	

6. Персональные сведения о захороненных:

№ п/п	Воинское звание	Фамилия	Собственное имя	Отчество (если таковое имеется)	Дата рождения	Дата гибели или смерти	Место первичного захоронения	Место службы	Место рождения и призыва
1.	Жертва войны	Харкевич	Валериян	Александрович	1870	10.02.1944			
2.	Жертва войны	Харкевич	Варвара	Лавреновна	1873	10.02.1944			

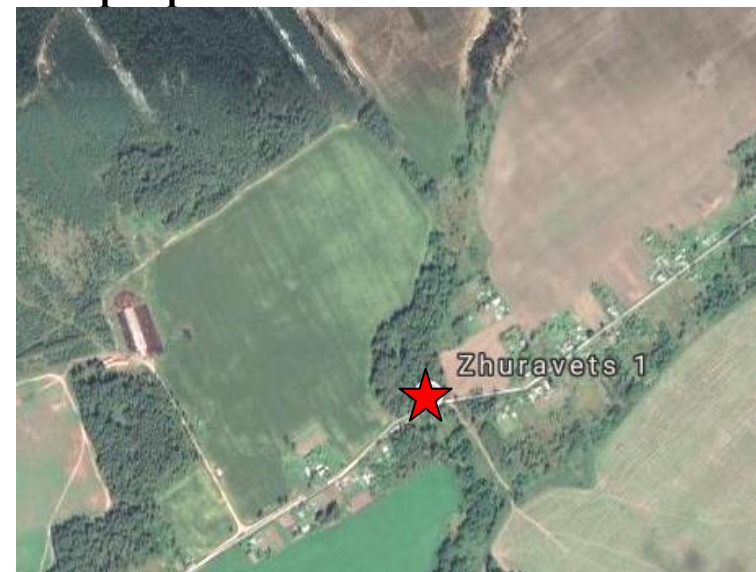
* согласно архивным сведениям отдела ЗАГС Могилевского райисполкома жители д. Журавец Хрипелевского сельсовета Харкевич В.А. (74 года) и Харкевич В.Л. (70 лет) убиты немцами 10.02.1944.

7. Кто осуществляет уход за захоронением: Вендорожский сельисполком

8. Фотоснимок захоронения



9. Карта расположения



10. Дополнительная информация: захоронение паспортизировано в 2023 году. Персональные сведения о погибших, дате рождения и обстоятельствах гибели установлены на основании сведений надгробной таблички и архивных сведений отдела ЗАГС Могилевского райисполкома.